

Richiedi la nostra consulenza
per la scelta della soluzione perfetta
di Installation&Maintenance
www.giakova.com/contact-us

Vendita e noleggio strumentazione di misura dedicata all'Installazione e Manutenzione

Giakova srl

Via F. Rosselli, 3/2
20019 Settimo Milanese (Milano)
+39 02 33512100
sales@giakova.com
www.giakova.com

I&M012023



Termografia per Manutenzione



Soluzioni per Automazione



Soluzioni R&D



Power Quality



Installazione e Manutenzione



Elettromedicali



Giakova, da 30 anni sul mercato, è il distributore italiano specializzato nella rivendita dei migliori brand di strumentazione di misura elettrica, elettronica e termografica.

Con il suo team tecnico altamente qualificato, presente su tutto il territorio italiano, affianca alla vendita un servizio demo gratuito, un portale e-commerce con oltre 10.000 prodotti a catalogo e con scontistiche personalizzate e la consulenza per l'individuazione della soluzione migliore in relazione ai vari ambiti di applicazione.

- Servizio di consulenza, effettuato dai nostri ingegneri, per la scelta della soluzione più adatta
- Possibilità di dimostrazioni pratiche degli strumenti, anche presso la sede del cliente
- Formazione continua di tutto il personale
- E-commerce con oltre 10.000 prodotti a catalogo
- Sistema Qualità conforme alla norma UNI EN ISO 9001

Vai al catalogo:



www.giakova.com

Giakova è il punto di riferimento in Italia per la fornitura di strumenti di misura elettrica ed elettronica.



Termografia per Manutenzione

Le termocamere da manutenzione, quasi sempre portatili, sono strumenti ideali per chi si occupa dei programmi di manutenzione preventiva industriale, di ispezioni elettriche o di ricerca guasti.



Soluzioni per Automazione

Le nostre soluzioni per l'automazione sono ideali per il controllo ed il monitoraggio di processo e qualità all'interno di grandi aziende dotate di catene produttive.



Soluzioni R&D

Le nostre soluzioni in ambito R&D sono strumenti ideali per l'utilizzo nei settori della ricerca, della scienza, dell'ingegneria ed anche in alcuni ambiti di medicina.



Power Quality

Gli strumenti di Power Quality sono tipicamente dedicati a chi si occupa dell'analisi della qualità della rete e della valutazione dei consumi per prevenire gli sprechi energetici.



Installazione e Manutenzione

Strumenti dedicati a chi si occupa di installazione o manutenzione di apparecchiature elettriche e meccaniche.



Elettromedicali

Strumenti dedicati a manutentori e progettisti di apparecchiature elettromedicali.

Chroma

ELSPEC
When Power Meets Quality

TELEDYNE
FLIR

FLUKE®

GW INSTEK

HIOKI

IMT.Analytics

IRISS
AUTHORIZED SUPPLIER

RIGEL
MEDICAL

PRONK TECHNOLOGIES

Tektronix

your technical team



TERMOGRAFIA PER MANUTENZIONE

Le termocamere da manutenzione, quasi sempre portatili, sono strumenti ideali per chi si occupa dei programmi di manutenzione preventiva industriale, di ispezioni elettriche o di ricerca guasti.

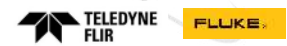
Termocamere con blocco ottico orientabile a 180°



Termocamere tascabili per manutenzione preventiva



Termocamere per manutenzione preventiva



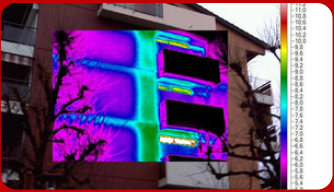
Finestre di ispezione trasparenti all'infrarosso



Multimetri con termocamera IR



Ambiti di applicazione dei nostri prodotti



EDILIZIA
Identificazione di ponti termici, perdite d'acqua e qualità dell'isolamento. Ricerca di umidità, valutazione della tenuta termica. Identificazione dello stato dei rivestimenti superficiali, intonaci, verniciature.



IMPIANTI TECNOLOGICI
Verifica pannelli elettrici. Verifica delle connessioni e qualità dei cablaggi. Identificazione di sovraccarichi causati da malfunzionamento o guasti. Verifica funzionamento impianti HVAC.



INDUSTRIA MANIFATTURIERA
Manutenzione macchine meccaniche e motori elettrici. Valutazione qualitativa del processo produttivo e del prodotto. Manutenzione impianti tecnologici e di servizio.



AUTOMOTIVE
Analisi potenziali rischi provenienti da parti in movimento (motore-freni-ruote). Distribuzione temperatura nell'abitacolo, sistema di raffreddamento/riscaldamento. Valutazione dei materiali e prove di invecchiamento.



SOLUZIONI PER AUTOMAZIONE

Le nostre soluzioni per l'automazione sono ideali per il controllo ed il monitoraggio di processo e qualità all'interno di grandi aziende dotate di catene produttive.

Termocamera / sensore per applicazioni fisse



Termocamera fissa per automazione



Termocamera fissa per automazione e controllo di processo



Termocamera fissa per controllo qualità



Finestre di ispezione trasparenti all'infrarosso



Ambiti di applicazione dei nostri prodotti

INDUSTRIA

Sorveglianza ciclo produttivo, controllo della qualità e del processo, verifica di standard normativi. Monitoraggio delle temperature sul prodotto. Produzione e gestione degli imballaggi. Controllo delle impurità.

SICUREZZA

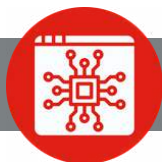
Prevenzione incendi e sorveglianza aree di stoccaggio e lavorazione materie prime. Sistemi di visione con gestione di allarmi di diverso genere.

ENERGIA RINNOVABILE

Monitoraggio impianti fotovoltaici, manutenzione impianti eolici. Verifica delle colonnine di ricarica per veicoli elettrici.

MANUTENZIONE PREDITTIVA

Controllo continuo dello stato di funzionamento e usura di parti e macchine critiche per il processo produttivo. Monitoraggio connessioni e cablature per impianti elettrici BT/MT/AT e di trattamento combustibili.



SOLUZIONI R&D

Le nostre soluzioni in ambito R&D sono strumenti ideali per l'utilizzo nei settori della ricerca, della scienza, dell'ingegneria ed anche in alcuni ambiti di medicina.

Termocamere fisse per ricerca e sviluppo



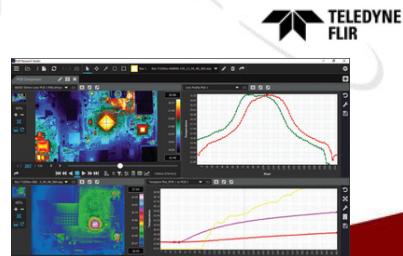
Termocamera raffreddata ad alta velocità



Termocamera brandeggiabile con risoluzione HD reale



Software per termocamere



Tester rigidità dielettrica, resistenza isolamento, ground bond e leakage



AC e DC Power source rigenerativi



Termocamera per analisi su schede elettroniche



Oscilloscopio da Ricerca



Battery HiTester



Ambiti di applicazione dei nostri prodotti

UNIVERSITÀ E RICERCA

Analisi qualitativa e quantitativa della temperatura e della radiazione IR di processi chimici e fisici sotto esame. Analisi di elevata precisione su eventi rapidi. Monitoraggio temperature medie e di massima sul dispositivo in microelettronica con lenti dedicate. Caratterizzazione materiali.

INDUSTRIA

Controllo qualità e analisi di stress su materiali. Analisi qualitativa del prodotto lungo la linea di produzione. Controlli di processo ad alta velocità.

MEDICINA

Monitoraggio di infiammazioni dei tessuti molli e muscolari su persone e animali. Valutazione stato di salute tramite controllo termografico di muscoli e articolazioni. Ricerca di disegni termici anomali.

AUTOMOTIVE

Sviluppo e monitoraggio della parte di controllo elettronico (scheda elettronica) e meccanica del veicolo, delle parti terminali di connessione e dei sistemi di ricarica a bordo e a terra



POWER QUALITY

Gli strumenti di Power Quality sono tipicamente dedicati a chi si occupa dell'analisi della qualità della rete e per valutare i consumi per prevenire gli sprechi energetici.

Analizzatori di rete e del consumo energetico trifase in classe A

FLUKE HIOKI



Registratore della qualità dell'alimentazione trifase

FLUKE



Registratore di Power Quality per postazioni semifisse in Classe A

FLUKE



Pinza amperometrica

FLUKE



Battery tester per UPS

HIOKI FLUKE



Registratore multifunzione di rete con monitoraggio continuo

ELSPEC



Analizzatori mono e tri-fasi classe A per il monitoraggio continuo dei parametri qualitativi della rete

ELSPEC



Ambiti di applicazione dei nostri prodotti

ENERGIA

Verifica del congruo consumo, e quindi dell'efficienza, di energia dei dispositivi e macchinari. Analisi della qualità della rete al punto di allaccio con il fornitore di energia.

AUTOMAZIONE INDUSTRIALE

Analisi del funzionamento di motori e azionamenti, verifica di transitori, correnti di spunto, avvii rapidi e programmati, sovrastima o sottostima dell'impianto elettrico. Identificazione origine dei disturbi immessi in rete e nei sistemi di controllo.

INDUSTRIA

Controllo della qualità della rete secondo standard normativi per assicurare il corretto funzionamento delle macchine. Verifica assorbimento energetico del prodotto.

SICUREZZA

Verifica dell'efficienza dei sistemi di back up ed emergenza per prevenire problemi dovuti all'assenza di energia



INSTALLAZIONE E MANUTENZIONE

Strumenti dedicati a chi si occupa di installazione o manutenzione di apparecchiature elettriche e meccaniche.

Oscilloscopio digitale palmare



Tester multifunzione



Verificatore di rete dati



Multimetro industriale true rms



Pinza amperometrica



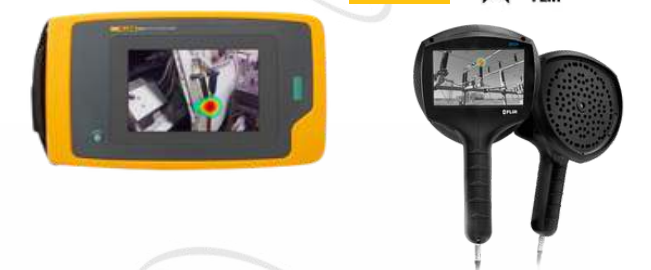
Calibratori di processo



Termocamere per manutenzione preventiva



Telecamere acustiche industriali



Finestre di ispezione trasparenti all'infrarosso



Memory Hi-Logger cablati e wireless



Ambiti di applicazione dei nostri prodotti

ENERGIA

Controllo di grandezze elettriche di base. Verifica funzionamento elettrico trasformatori e inverter di potenza. Ricerca di difetti di isolamento in MT e AT. Verifica e messa a punto impianti elettrici e tecnologici.

INDUSTRIA

Manutenzione dei macchinari del sito e degli impianti elettrici. Manutenzione ordinaria di pannelli elettrici e parti elettromeccaniche soggette a usura. Manutenzione di sistemi di aria compressa e gas in pressione.

PROGETTAZIONE IMPIANTI

Analisi delle grandezze elettriche nell'impianto per la valutazione di interventi di riprogettazione e/o manutenzione straordinaria. Verifica delle connessioni, verifica di isolamento, della messa a terra e della qualità dell'impianto.

FERROVIARIO

Manutenzione ordinaria, straordinaria e in caso di guasto su impianti di segnalamento, impianti di trazione elettrica, sottostazioni elettriche, linee ad alta velocità e storiche, su casse induttive e circuiti di terra. Manutenzione materiale rotabile, impianti e parti elettriche e meccaniche. Manutenzione dell'infrastruttura di alimentazione elettrica (tralicci, sottostazioni, cavi alta tensione).





ELETTROMEDICALI

Strumenti dedicati a manutentori e progettisti di apparecchiature elettroniche elettromedicali.

Tester di sicurezza elettrica degli apparati elettromedicali



Simulatore NIBP, IBP, ECG



Tester per l'analisi funzionale degli apparati elettromedicali (elettrobisturi, pompa ad infusione, defibrillatore, monitor paziente)



Simulatore Paziente



Tester da banco per ventilatori polmonari

IMT,Analytics



Simulatore polmone

IMT,Analytics



Tester portatile per ventilatori polmonari

IMT,Analytics



Alimentatore AC

GW INSTEK



Tester isolamento, rigidità dielettrica, ground bond

GW INSTEK



Ambiti di applicazione dei nostri prodotti

INDUSTRIA

Test di verifica (elettrica e funzionale) sugli apparati elettromedicali, secondo le normative EN60601-1 e la IEC62353 per prove di tipo, prove di serie. Test sulla strumentazione da laboratorio secondo la normativa IEC61010.

MANUTENZIONE

Test di verifica (elettrica e funzionale) sugli apparati elettromedicali, secondo le normative EN60601-1 e la IEC62353 per prove di tipo, prove di serie, messa in opera e verifiche periodiche.

R&D

Progettazione e studio di apparati elettromedicali presso ingegneria cliniche, ingegneria biomediche e laboratori o centri di ricerca.